

祭り心得

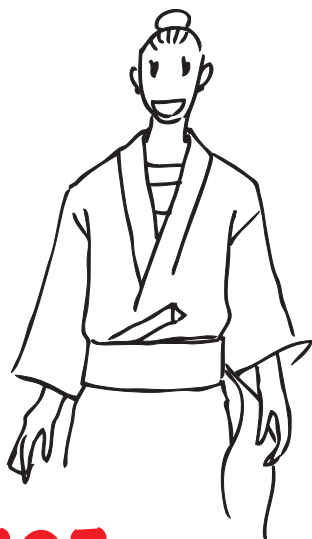
京東
のり
な

帯の締め方 貝の口



その一

帯の先から 20~25 cm を縦に二つ折りにして手に持ち、ヘソより 3 cm 下程度の位置にあて、帯を体にまわします。



その二

細い方が上になるようにして 2、3 回帯を巻きます。(体型や帯の長さによる)



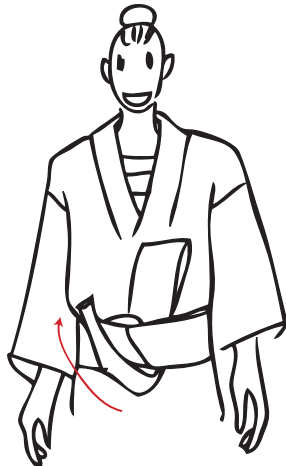
その三

太いままの側を 20 cm ほど内側に折り込みます。



その四

折り込んだ太い側と細く縦折りにした側で一重に結びます。



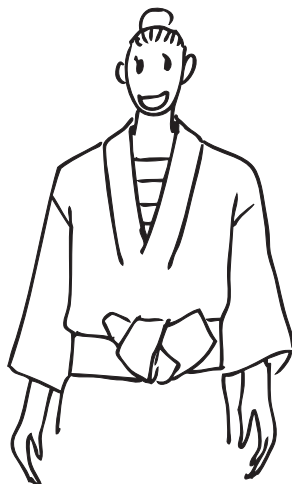
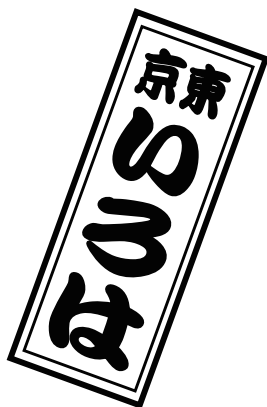
その五

太い側の形をきれいに整えてから、細い側を上を持ち上げます。



その六

太い側をもう一度細い側に通します。



その七

形を整えてから結び目を帯ごと斜め後ろにずらして完成です。